

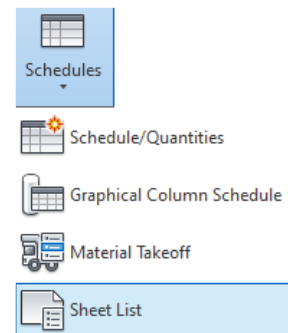
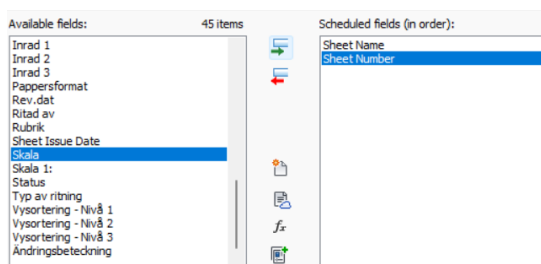
## Revit eTips: 5 tips om ritningar

I detta eTips kommer du att få 5 tips om ritningar:

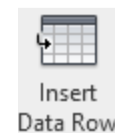
- Skapa flera ritningar samtidigt
- Placera vyer på samma plats
- Samma skala på vyn som vid utskrift
- Exploderad 3D-vy
- Se vilka vyer som finns på ritning

### Skapa flera ritningar samtidigt

Skapa ett ritningsschema med kolumnerna *Sheet Name* och *Sheet Number*.



Klicka på *Insert Data Row* för att mata in det antal ritningar du vill ha.



Klicka på *New Sheet*. I *Project Browser* skapas nu ritningar för alla rader du lade till i schemat.

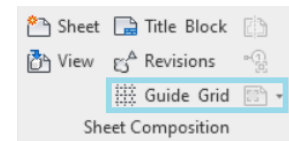
<Ritningslista>	
A	B
Ritningsnamn	Ritningsnummer
Unnamed	A-40-006
Unnamed	A-40-007
Unnamed	A-40-008
Unnamed	A-40-009
Unnamed	A-40-010
Unnamed	A-40-011
Unnamed	A-40-012

## Placera vyer på samma plats

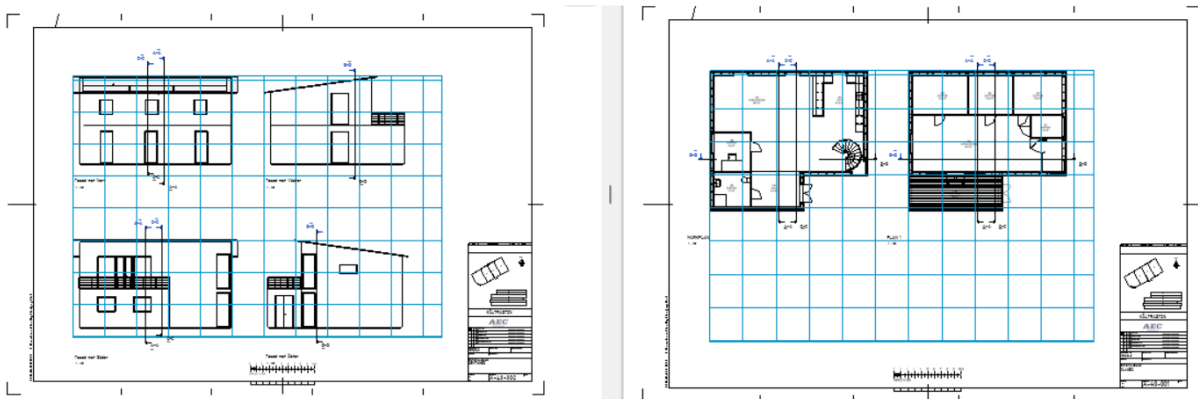
För att placera vyer på samma plats finns hjälpmedlet *Guide Grid*, vilket du hittar på panelen *Sheet Composition* på fliken *View*.

Detta rutnät kan du dels dra i, men också ändra *Guide Spacing* i dialogen *Properties* för att anpassa storleken efter ditt behov.

När du skapat ett *Guide Grid* kan du aktivera det i *Properties* på alla ritningar för att placera vyerna efter samma mall.

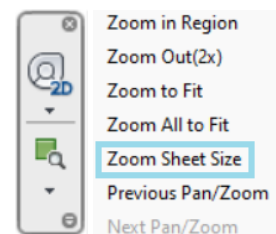


Other	
File Path	C:\Users\nvaal\Desktop...
Guide Grid	Planvy



## Samma skala på vyn som vid utskrift

Ibland vill man se hur väl vissa byggdelar syns på en utskriven ritning. Klicka på *Zoom Sheet Size (ZS)* för att visa vyn i samma skala som utskriften.



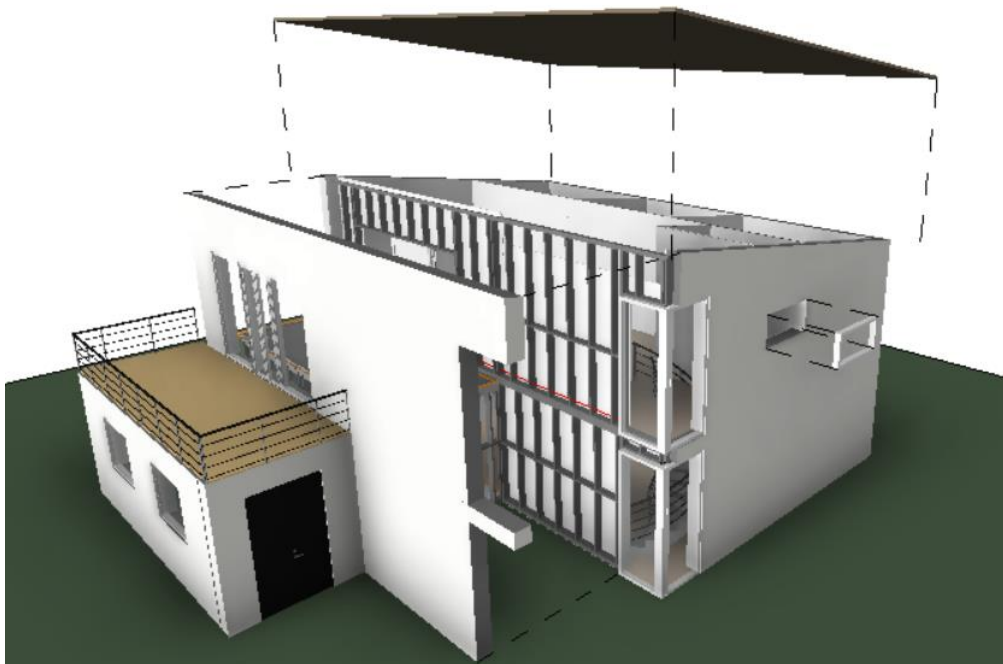
1 : 50



1 : 100

## Exploderad 3D-vy

1. Duplicera och ta en bild på den vy du vill explodera. Kameravyn är den du använder för att explodera.
2. Markera objektet du vill explodera och klicka på *Displace Elements*.
3. Dra i pilarna för att flytta objektet
4. Med *Path* kan du lägga till linjer för att förtydliga byggdelen placering.



## Se vilka vyer som finns på ritning

I Revit 2023 finns en ny funktion, vilken visar vilka vyer det finns ritningar för. I *Project Browser* är dessa blåmarkerade.

- Elevations (AEC+ Fasade)
  - Fasad mot Norr
  - Fasad mot Söder
  - Fasad mot Väster
  - Fasad mot Öster
- Sections (Sektioner)
  - A-A
  - B-B
  - C-C