

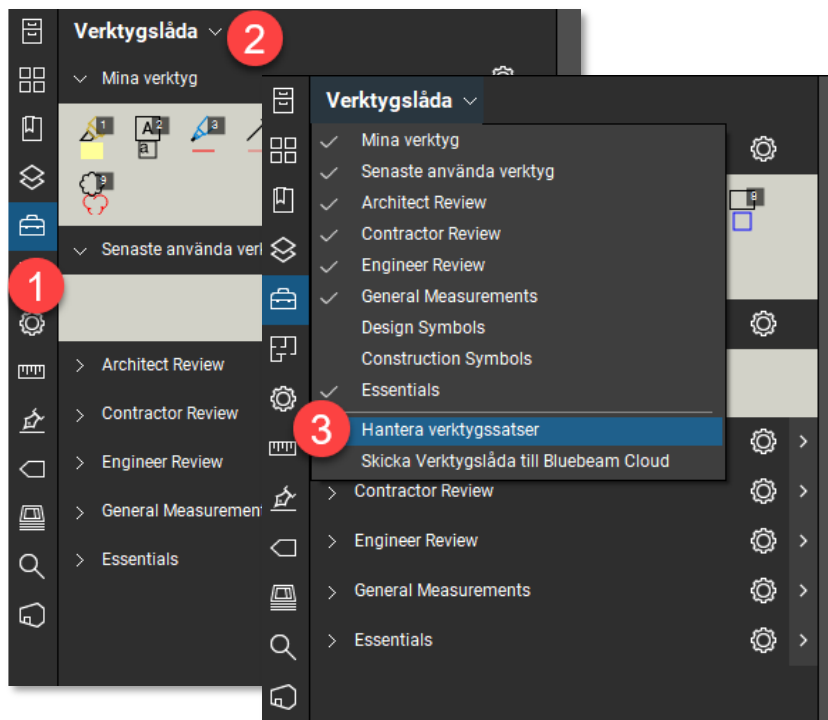
Bluebeam Revu 21 eTips: Skapa central verktygslåda

Bluebeam kommer med ett antal förinställda verktygslådor (Tool Chest) och dessa skiljer sig åt beroende på vilken profil du laddar.

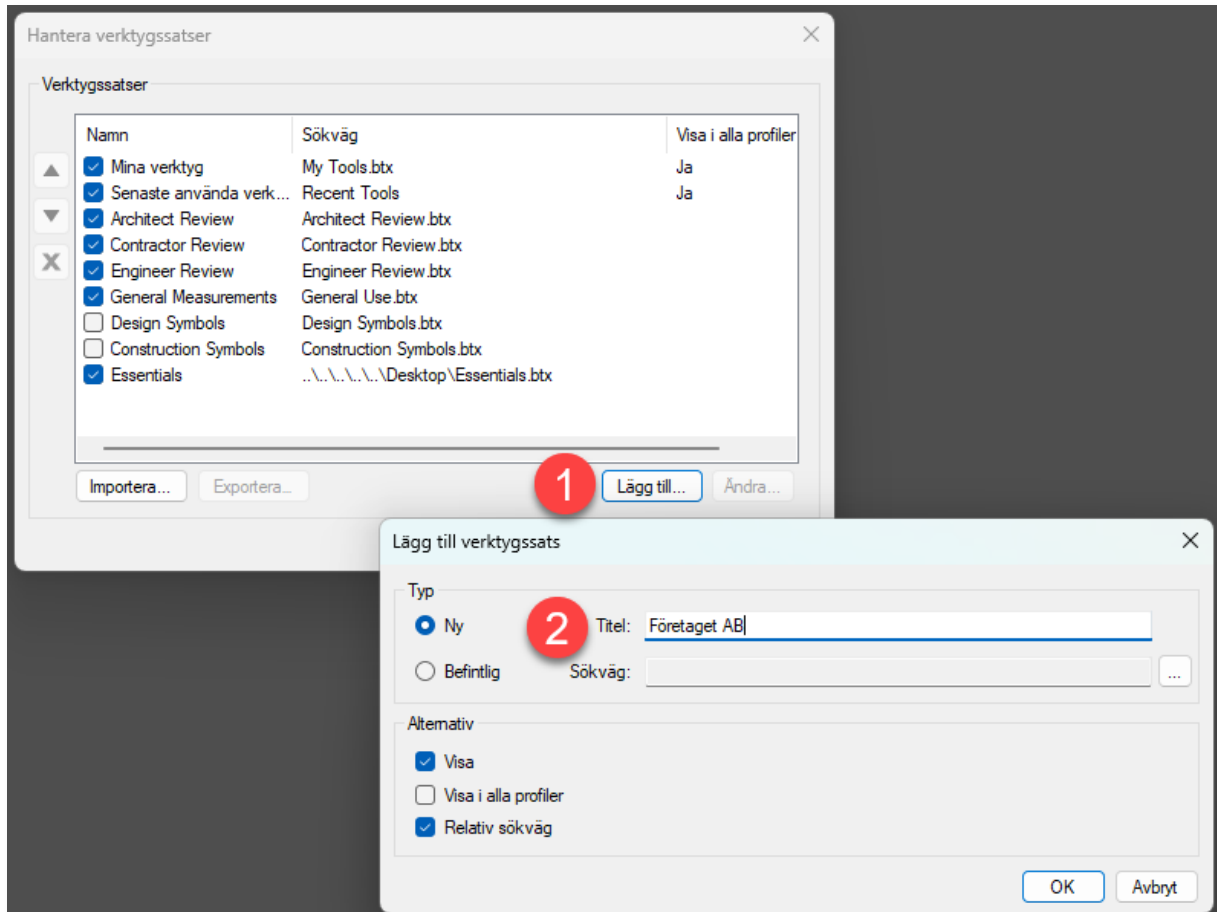
Du kan även skapa egna verktygslådor där du kan spara dina mest använda verktyg.

I detta eTips visar vi hur du kan skapa en verktygslåda som du kan dela med dig av och som styrs centralt. Detta kan vara bra om man vill ha en uppsättning företagsspecifika verktyg, som bara ansvariga kan modifiera.

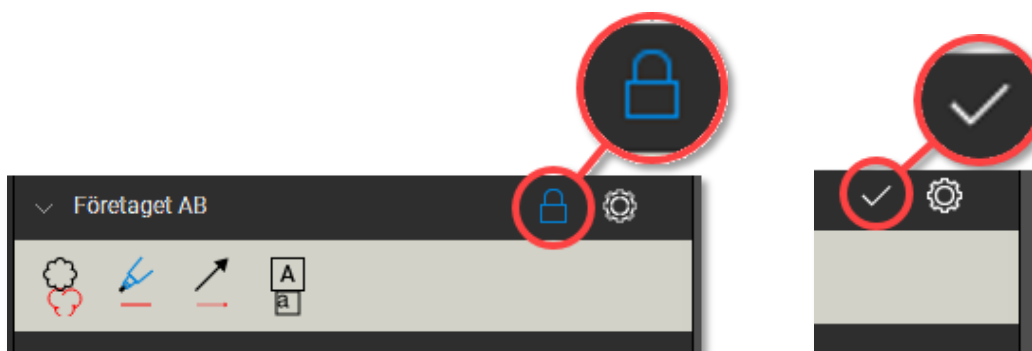
Starta **Bluebeam** och gå till **Verktygslåda** följt av **Hantera verktygssatser** enligt bilden nedan.



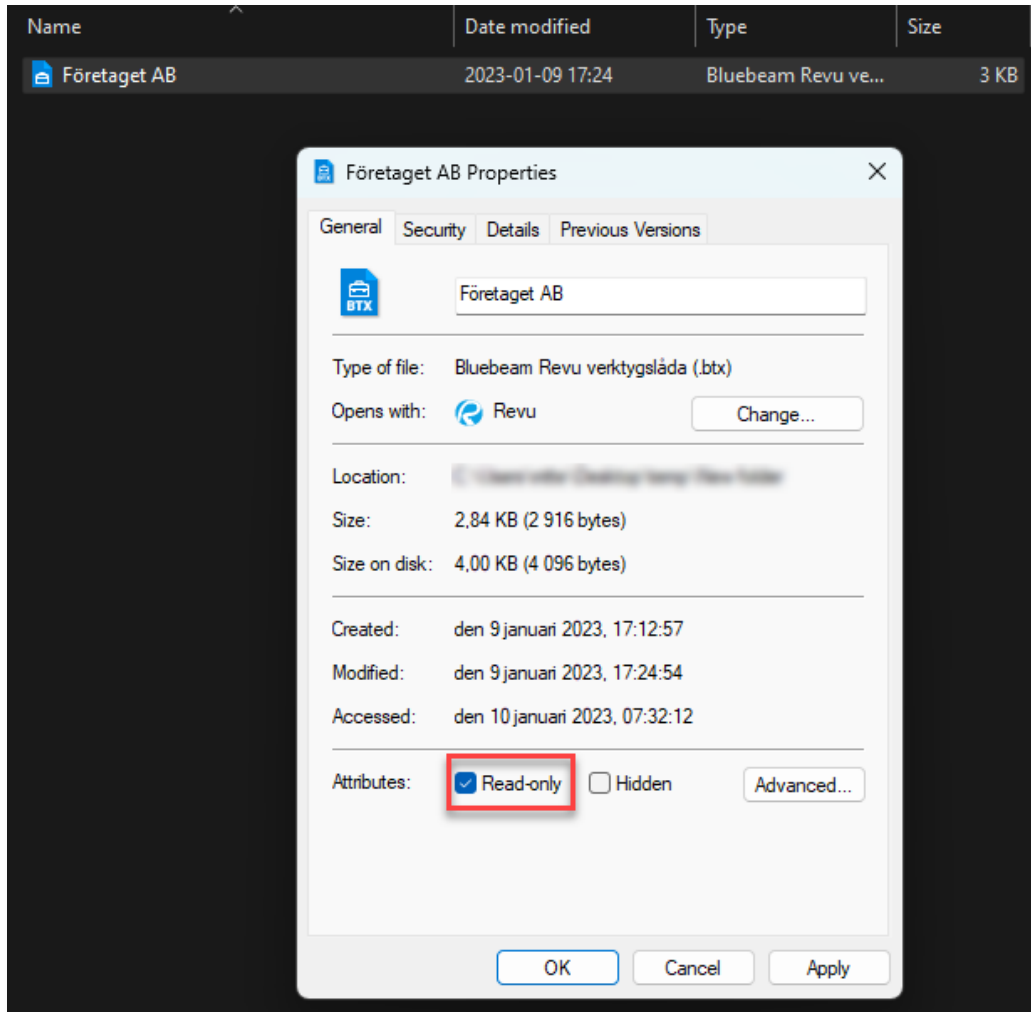
Välj **Lägg till...** och namnge din verktygslåda. Tryck **OK** och spara den på lämplig plats.



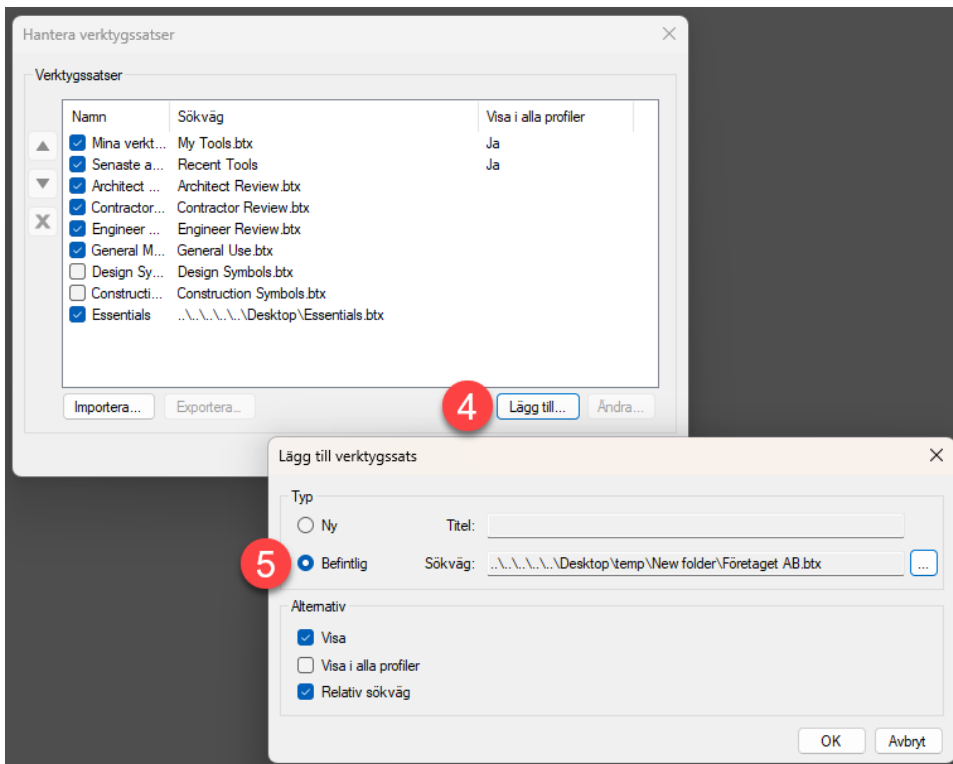
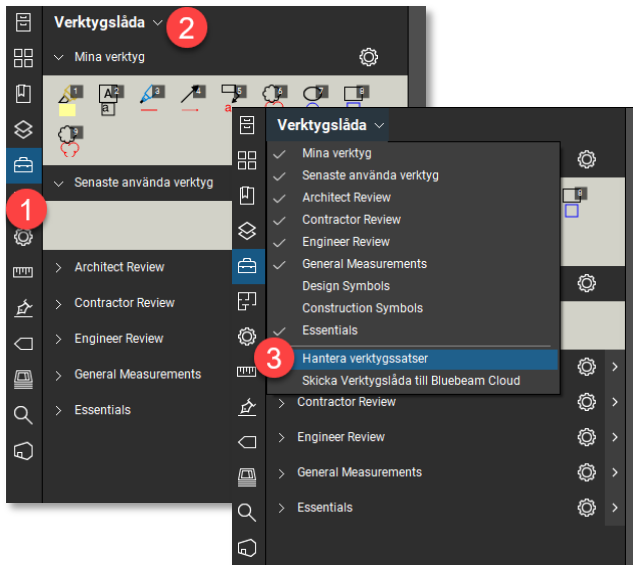
Verktygslådan har nu lagts till i din profil och ligger längst ner bland inladdade verktygslådor. Lås upp din verktygslåda och lägg till de verktyg du vill ha. Lås verktygslådan igen när du är klar.



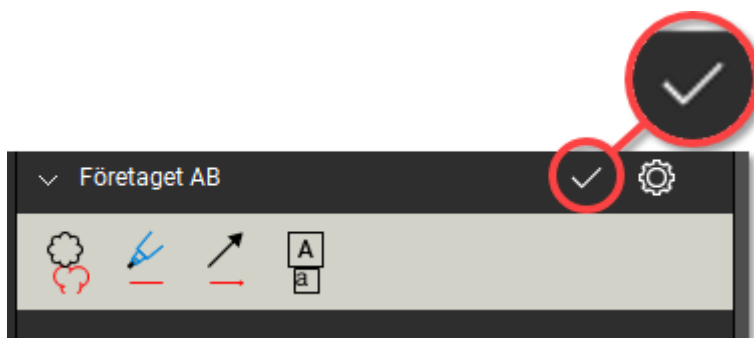
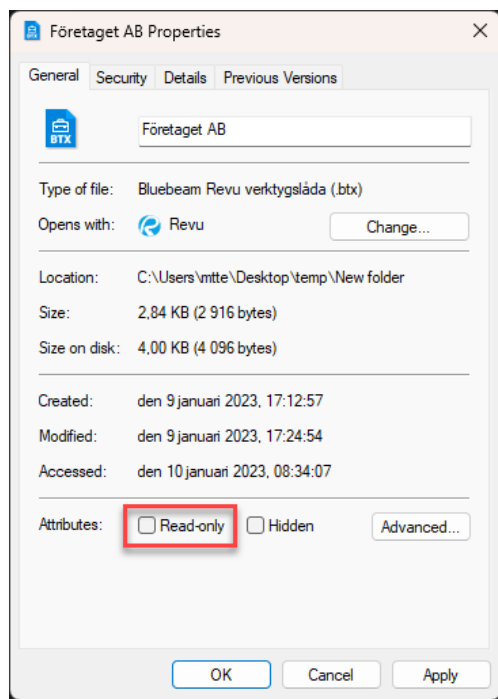
För att inte vem som helst skall kunna lägga till eller ta bort verktyg ur denna företagsanpassade verktygslåda, behöver du göra filen skrivskyddad. Gå till platsen där du sparade din verktygslåda. Högerklicka på filen och välj egenskaper. Markera **Skrivskyddad** (Read-only) och tryck OK.



Nu kan alla användare hämta denna verktygslåda till sig. Gå till **Hantera verktygssatser**. Välj sedan **Lägg till...** följt av **Befintlig** enligt bilderna nedan.



För att **uppdatera** verktygen i denna verktygslåda behöver man först avmarkera **Skrivskyddad** på filen och sedan låsa upp lådan i **Bluebeam**.



Nu kommer verktygslådan att uppdateras automatiskt hos användarna.

Glöm inte att skrivskydda filen igen!