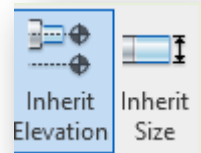


Revit eTips: Rita avloppssystem med lutning

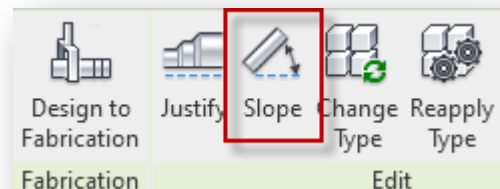
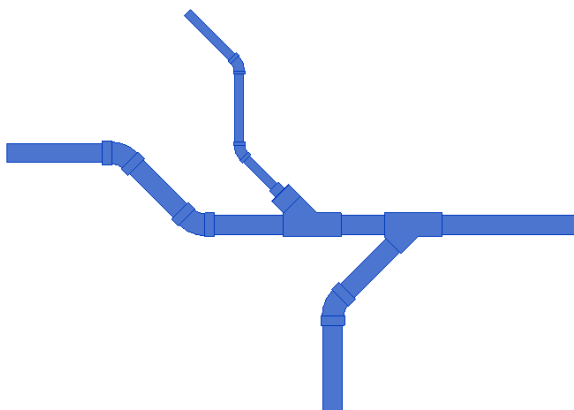
Det kan vara besvärligt att få ihop ett avloppssystem med många förgreningar och samtidigt rita med 1% lutning. Det finns dock en funktion i Revit; **Slope** som löser detta.

Rita först avloppssystemet utan lutning.

- Använd **Inherit Elevation** när du ritar en gren ifrån ett rör, så att det får samma värde för **Offset**. **Inherit Size** kan också användas om det skall vara samma dimension.

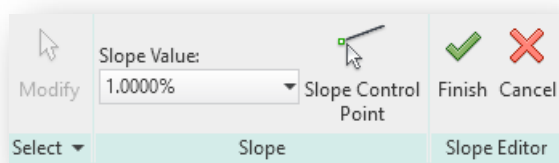


Markera rörstråket genom att trycka **Tab** flera gånger tills hela stråket blir markerat. Fliken Modify tänds upp, varefter du väljer **Slope**.



För att bestämma var den längsta punkten skall vara trycker du på **Slope Control Point**. Varje gång du trycker flyttas pilen som indikerar lägsta punkten.

Välj lutningen i **Slope Value** och avsluta med att trycka Finish.



Hela systemet har nu 1% lutning.

Har du redan ritat uppgångarna, väljs den lägsta punkten automatisk.